

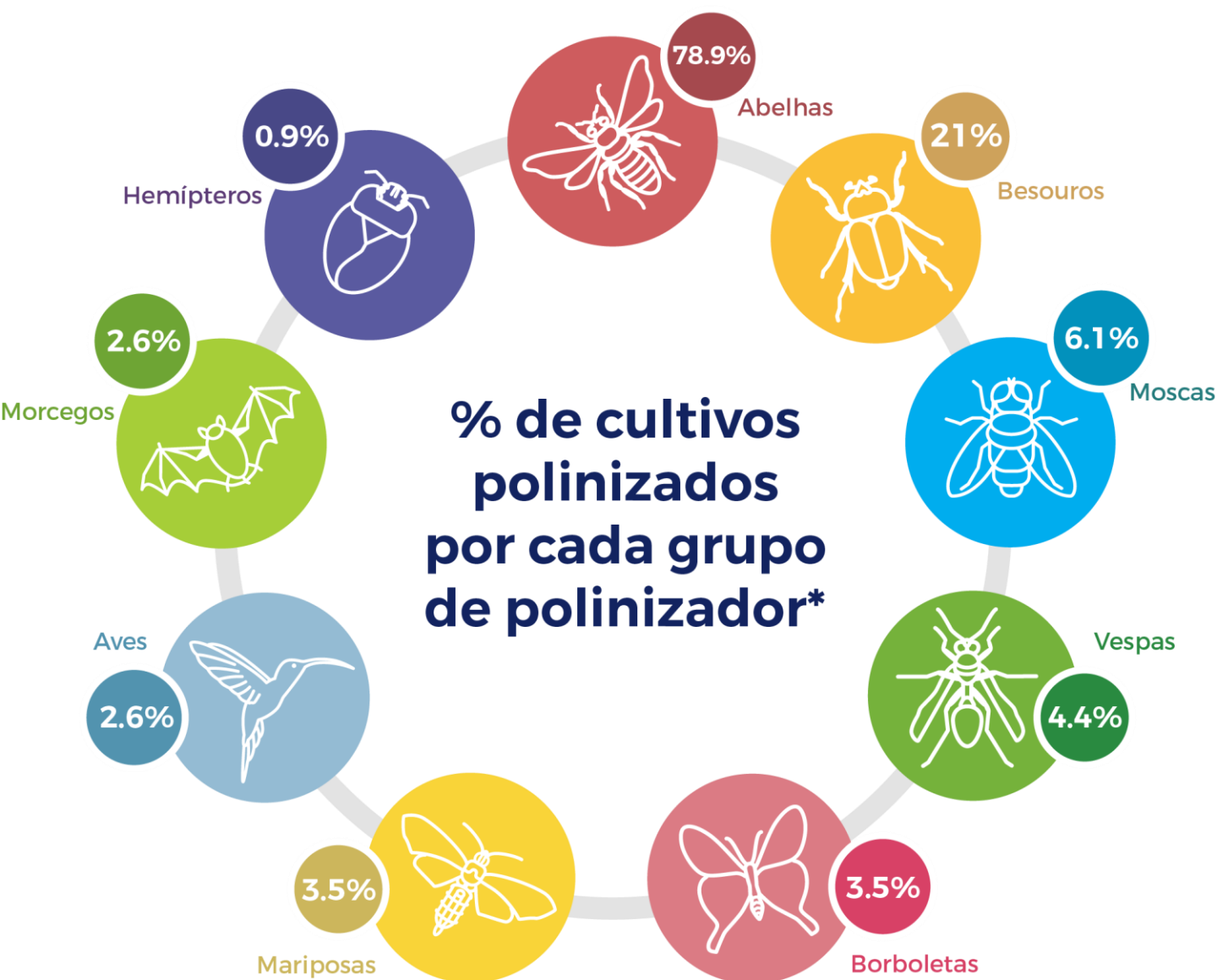
Relatório Temático
Polinização, Polinizadores e Produção de Alimentos no Brasil

289

plantas cultivadas ou silvestres



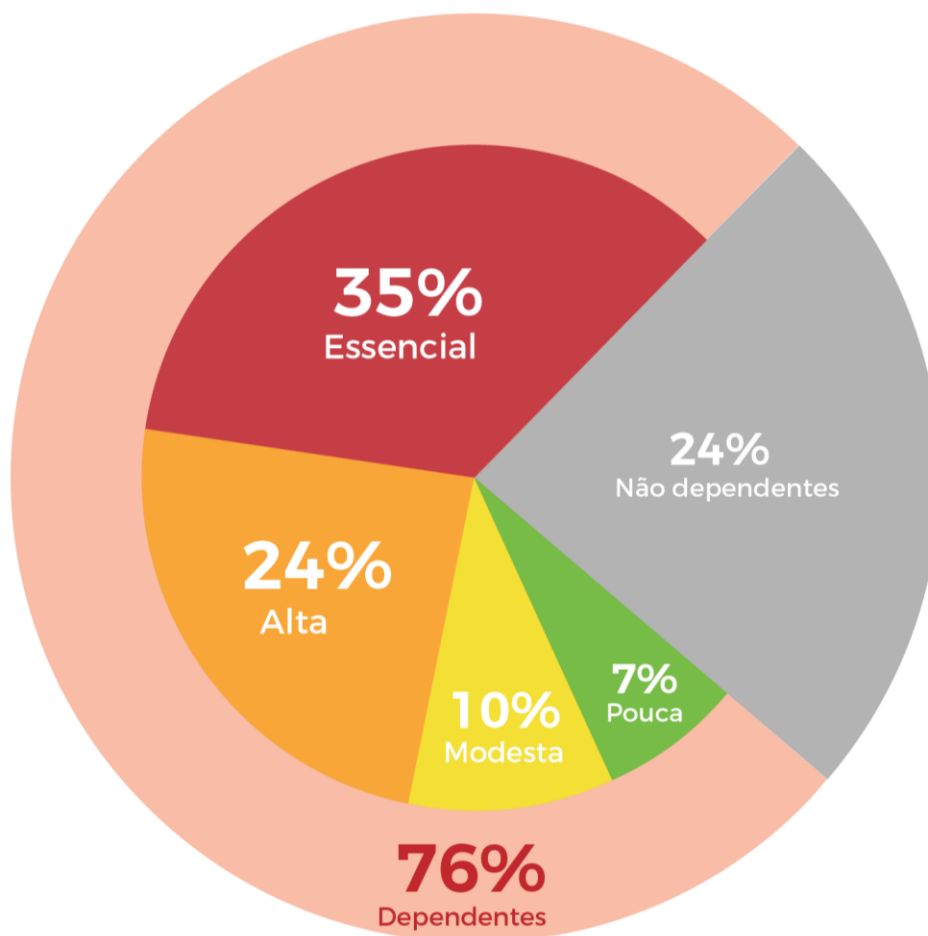
Relatório Temático Polinização, Polinizadores e Produção de Alimentos no Brasil



*Porcentagens calculadas sobre um total de 114 cultivos.

Relatório Temático

Polinização, Polinizadores e Produção de Alimentos no Brasil



das plantas cultivadas ou silvestres utilizadas na alimentação dependem de polinizadores para a produção*



*Porcentagem calculada sobre um total de 91 plantas para as quais se tem dados de dependência de polinizadores

Relatório Temático
Polinização, Polinizadores e Produção de Alimentos no Brasil

Valor da polinização

R\$ 43 bilhões por ano*

=



Taxa de
dependência
da polinização



Valor da
produção
primária anual*



*Valor calculado para 2018 com base na produção de 67 cultivos por ano